



الحمى الناكسة التي يسببها قراد القشرة الصلبة

نشرة معلومات



يمكن أن يُصاب أي شخص بالحمى
الناكسة، لكن الأشخاص الذين يقضون
وقتًا في الخارج هم الأكثر عرضة
للخطر.



الحمى الناكسة (HTRF) مرض تسببه
بكتيريا بوريليا ميامتو. تنتشر عن طريق لدغة
قراد "القراد أسود الأرجل" مصاب (يُسمى
أيضًا قراد الغزلان).

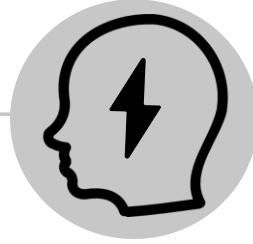
العلامات والأعراض



شعور
بالتعب



ألم عضلي أو مفصلي



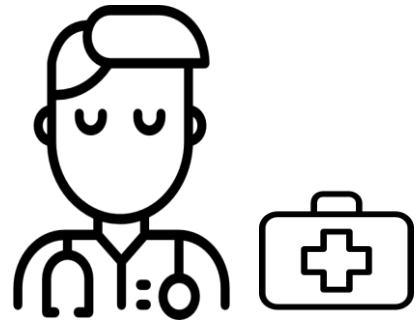
صداع



حمى وقشعريرة

تشمل الأعراض الأخرى الأقل شيوعًا الطفح الجلدي وآلام البطن والإسهال والشعور بالدوار أو
التشوش. ويعاني عدد قليل جدًا من المصابين كل هذه العلامات والأعراض.

اتصل علي طبيبك إذا ظهرت لديك أي من هذه
العلامات أو الأعراض بعد تعرضك للدغة القراد.
يُشخص داء الحمى الناكسة بناءً على العلامات
والأعراض، ويؤكد من خلال اختبارات الدم.



الوقاية من لدغات القُرَاد



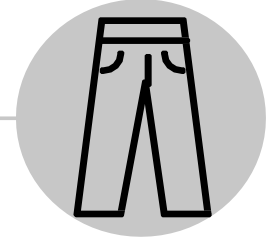
قم بإجراء فحوصات
القُرَاد اليومية
وافحص حيواناتك
الأليفة أيضاً.



قم بجمع الأوراق
المتساقطة وجزّ
العشب.



استخدم رذاذ
الحشرات المعتمد
من وكالة حماية
البيئة (EPA).



ارتدِ ملابس ذات ألوان
فاتحة وأكمام طويلة.
أدخل بنطالك في
جوربك.

إزالة القُرَاد بأمان

استخدم ملعقة القُرَاد أو ملقط برأس دقيق لإزالة القُرَاد.

- استخدم الملقط للإمساك بالقُرَاد من فمه واستخرجه عبر سحبه
بقوة وثبات. ولا تقم بحركات ليّ.

- استخدم ملعقة القُرَاد وضع شق الملعقة بمحاذاة رأس القُرَاد ثم اغرفه
بلطف.

لا تستخدم طلاء الأظافر أو أعواد الثقاب أو الفازلين لإزالة القُرَاد. حيث تزيد
هذه الطرق من خطر الإصابة بالعدوى الجلدية الموضعية.



أين يوجد قُرَاد الغزلان في ولاية ماين؟

يمكن العثور على قُرَاد الغزلان، الذي يمكن أن يحمل بكتيريا *بوريليا مياموتو*، في كل مكان في ولاية ماين. وتشمل المناطق التي يعيش فيها قُرَاد الغزلان المناطق الآتية:

- المناطق المشجرة أو الغابية
- المناطق البرية ذات العشب الطويل غير الخاضعة للصيانة
- أكوام الأغصان أو الأوراق

القُرَاد ينشط في أي درجة حرارة أعلى من درجة التجمد.

للحصول على مزيد من المعلومات، يُرجى زيارة المواقع الآتية:

1. www.maine.gov/dhhs/meccdc/infectious-disease/epi/vector-borne/borrelia-miyamotoi/
2. www.cdc.gov/ticks/miyamotoi.html
3. www.epa.gov/insect-repellents/find-repellent-right-you (لمعرفة المواد الطاردة المعتمدة من وكالة حماية البيئة)
4. www.ticks.umaine.edu (لإرسال قُرَاد للتعرف عليه والاختبار)

كما يمكنك الاتصال على مركز مكافحة الأمراض بولاية ماين على الرقم
1-800-821-5821

