

Fyèw Repete Gwo Tik

Fèy Enfòmasyon



Fyèw repete gwo tik se yon maladi bakteri *Borrelia miyamotoi* koze. Li simaye lè yon tik *Ixodes scapularis* ki enfekte mòde w (yo rele tou tik sèf la).



Nenpòt moun ka atrape HTRF, men moun ki pase tan deyò yo gen pi gwo risk.

Siy ak Sentòm yo



Fyèw ak Frison



Maltèt

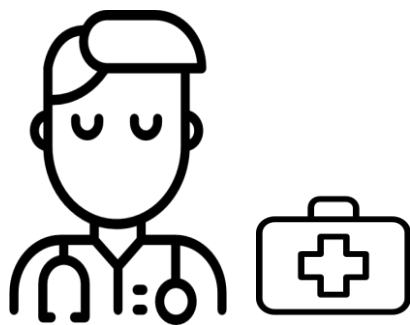


Doulè Misk oswa Jwenti



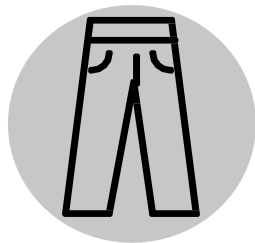
Fatig

Lòt sentòm mwens komen yo enkli gratèl, doulè nan vant, dyare, ak toudisman oswa konfizyon. Gen yon ti kantite moun ki eksperimente **TOUT** siy ak sentòm sa yo.



Pale ak doktè w si w gen nenpòt nan siy oswa sentòm sa yo apre yon tik fin mòde w. Yo dyagnostike Lafyèw Gwo Tik ki baze sou siy ak sentòm yo epi konfime atravè tè san.

Anpeche tik mòde w



Metè rad ki gen koulè pal ak manch long. Metè pantalon w andedan chosèt ou.



Sèvi ak yon espre pou pinèz EPA apwouve.



Kenbe gazon w byen koupe epi retire fèy ou yo.



Tcheke tik chak jou epi tcheke bèt kay ou yo tou.

Retire Tik Ansekirite



Itilize yon kiyè tik oswa yon pensèt byen pwenit pou retire yon tik.

-Sèvi ak pensèt, pran tik la nan bouch li epi itilize presyon fiks ak fèm pou rale tik la deyò. Pa sèvi ak mouvman tòde.

-Itilize yon kiyè tik, aliye dan kiyè a monte ak tèt tik la epi ranmase Dousman.

-Pa sèvi ak kitèks, alimèt, oswa vazlin pou retire tik la. Metòd sa yo ogmante risk pou yo lokalize enfeksyon po.

Ki kote ou Jwenn Tik Sèf nan Maine?

Tik sèf, ki ka pote bakteri ki lakòz tik, *Borrelia miyamotoi* yo jwenn li toupatou nan Maine. Zòn kote tik sèf ap viv yo enkli:

- Zòn rakbwa oswa rakbwa
- Peyizaj sovaj ki pa antreteni avèk anpil zèb
- Raje oswa pil fèy



Tik yo aktif nan nenpòt tanperati ki pi wo pase nivo konjelasyon.

Pou w jwenn plis Enfòmasyon, Vizite:



1. www.maine.gov/dhhs/mecdc/infectious-disease/epi/vector-borne/borrelia-miyamotoi/
2. www.cdc.gov/ticks/miyamotoi.html
3. www.epa.gov/insect-repellents/find-repellent-right-you (Pou pwodui repilsif EPA apwouve)
4. ticks.umaine.edu (Pou soumèt yon tik pou idantifikasyon ak tès)

Ou ka rele tou CDC Maine nan 1-800-821-5821.