

Fiebre recurrente por picadura de garrapata

Hoja informativa



La fiebre recurrente por picadura de garrapata (HTRF) es una enfermedad causada por la bacteria *Borrelia miyamotoi*. Se transmite a través de la picadura de una garrapata *Ixodes scapularis* (también conocida como garrapata de venado) infectada.



Cualquier persona puede contraer la HTRF, pero las personas que pasan tiempo al aire libre tienen el riesgo más alto.

Signos y síntomas



Fiebre y escalofríos



Dolor de cabeza

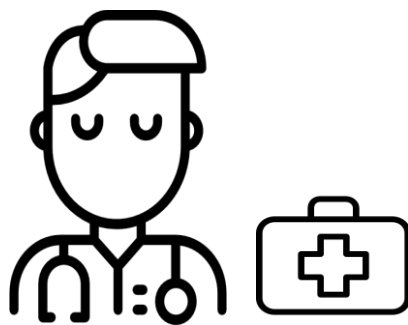


Dolor muscular o articular



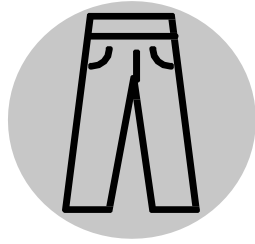
Fatiga

Otros síntomas menos comunes incluyen: erupción, dolor abdominal, diarrea y sentirse mareado o confundido. Pocas personas experimentan **TODOS** estos signos y síntomas.



Hable con su médico si tiene alguno de estos signos o síntomas después de una picadura de garrapata. La HTRF se diagnostica tomando en cuenta los signos y síntomas y se confirma con pruebas de sangre.

Cómo evitar las picaduras de garrapatas



Use ropa de colores claros y manga larga. Meta los bordes del pantalón dentro de las medias.



Use un repelente contra insectos en *spray* aprobado por la Agencia de Protección Ambiental (EPA).



Rastrille las hojas y mantenga bien cortado el césped.



Revise todos los días para ver si tiene garrapatas y revise también a sus mascotas.

Método seguro para extraer las garrapatas



Use una cuchara para garrapatas o pinzas de punta fina para extraerlas.

- Si usa pinzas, agarre la garrapata por la boca y haga una presión firme y constante para extraerla. No gire la pinza.

- Si usa una cuchara para garrapatas, alinee hacia arriba la hendidura de la cuchara con la cabeza de la garrapata y cucharee para extraerla.

No use esmalte de uñas, fósforos ni vaselina para extraer la garrapata. Esos métodos aumentan el riesgo de infecciones localizadas de la piel.

¿Dónde hay garrapatas de venado en Maine?

Las garrapatas de venado, que pueden transportar la bacteria *Borrelia miyamotoi*, se encuentran en todo el estado de Maine. Las áreas en las que viven las garrapatas incluyen:

- Áreas boscosas y forestales
- Tierras vírgenes, sin mantenimiento y con pastos altos
- Maleza y hojas apiladas

Las garrapatas se mantienen activas a cualquier temperatura por encima del punto de congelación.



Para obtener más información, ingrese a:



1. www.maine.gov/dhhs/mecdc/infectious-disease/epi/vector-borne/borrelia-miyamotoi/
2. www.cdc.gov/ticks/miyamotoi.html
3. www.epa.gov/insect-repellents/find-repellent-right-you (para repelentes aprobados por la EPA)
4. www.ticks.umaine.edu (si desea entregar una garrapata para que la identifiquen y le hagan pruebas)

También puede llamar al Centro para el Control de Enfermedades (CDC) de Maine a través del 1-800-821-5821.